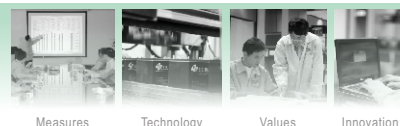


## VRLA Rechargeable Battery

# BPS120-12



Measures

Technology

Values

Innovation

### CECHY

- Bezobsługowy
- Szczelna obudowa
- Praca w dowolnym położeniu (oprócz zaciskami do dołu)
- Rączki transportowe do łatwiejszej instalacji
- Zainstalowany przerywacz płomienia
- Technologia AGM (Absorbent Glass Mat)
- Projektowana żywotność ponad 12 lat w 20°C

### ZASTOSOWANIA

- Zasilacze UPS
- Wózki golfowe
- Telekomunikacja

### SPECYFIKACJA

Napięcie nominalne	12V	
Pojemność nominalna	20 Hour Rate (6.0A, 10.5V)	120 Ah
	10 Hour Rate (11.4A, 10.5V)	114 Ah
	5 Hour Rate (20.4A, 10.5V)	102 Ah
	1 Hour Rate (72.0A, 9.3V)	72 Ah
Masa	39.5Kg(87.1lbs.)	
Terminale	B4 (śruba-nakrętka M6), opcjonalnie I2	
Max. Prąd Rozładowania	800 A (5 sec.)	
Max. Prąd Ładowania	36 A	
Temperaturowy zakres pracy	Ładowanie	0°C~40°C(32°F~104°F)
	Rozładowanie	-20°C~50°C(-4°F~122°F)
	Składowanie	-20°C~40°C(-4°F~104°F)
Samorozładowanie	< 3% miesięcznie (25°C)	
Rezystancja Wewnętrzna	≤ 4mΩ (Pełne naładowanie)	



### MATERIAŁ OBUDOWY

- Standard: ABS (UL94-HB)  
Model: BPS120-12
- Opcja: Ogniodoporny ABS (UL94-V0)  
Model: BPS120-12FR

Certyfikaty:

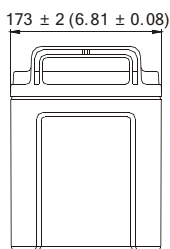
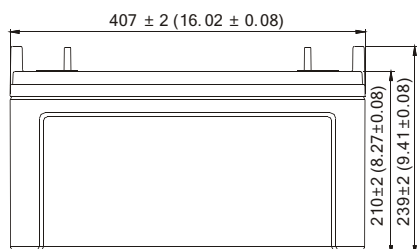
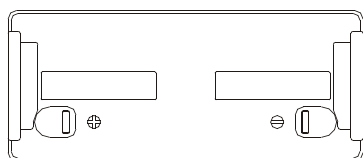


Spełniane normy:

- IEC 60896-21/22
- JIS C 8704-2
- GB/T 19638.2

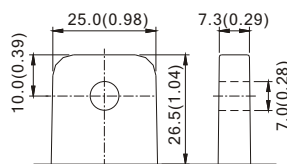
### WYMIARY ZEWNĘTRZNE mm(inch)

Długość (L)	Szerokość (W)	Wysokość (H)	Wys. całkowita (TH)
407±2.0(16.02±0.08)	173±2.0(6.81±0.08)	210±2.0(8.27±0.08)	239±2.0(9.41±0.08)



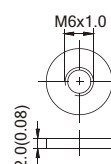
### TYPY TERMINALI

● Terminal B4



(M6 BOLT & NUT)

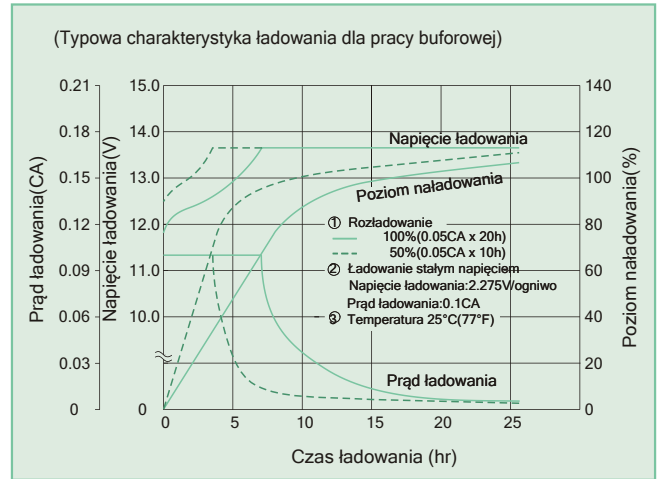
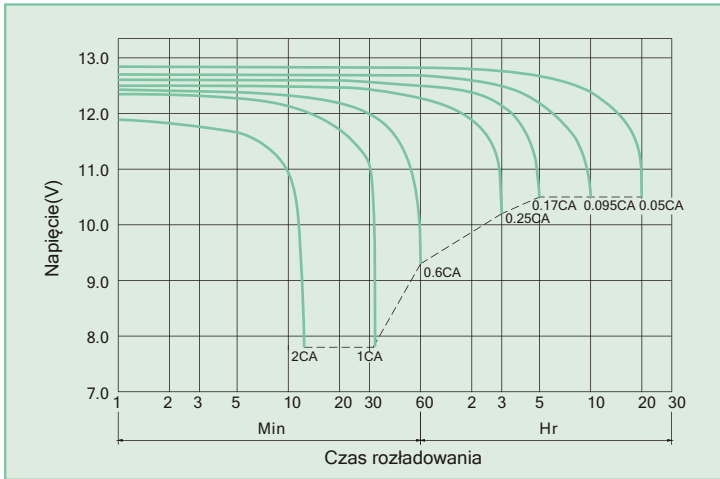
● Terminal I2



[M6 BOLT]

Moment dokręcania terminali: B4,I2(5.5Nm±5%)

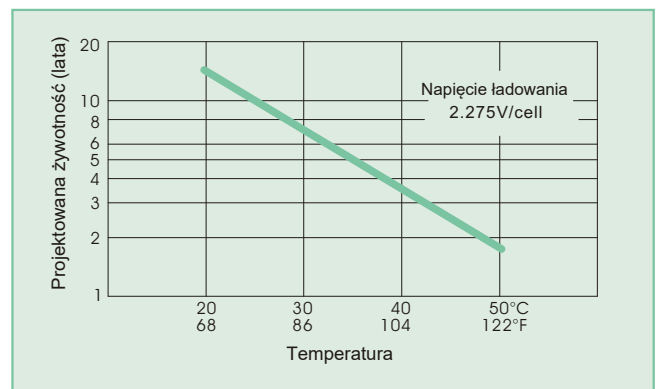
**BPS120-12 (BPS120-12FR) Charakterystyka rozładowania (25°C/77°F) Charakterystyka ładowania**



**Procedura ładowania**

Applikacja	Metoda ładowania	Napięcie ładowania w 25°C (V/ogniwo)	Współczynnik temperaturowej kompensacji napięcia (mV/°C/ogniwo)	Max. prąd ładowania (CA)	Czas ładowania 0.1CA, 25°C (h)		Temp (°C)
					100% rozładowania	50% rozładowania	
Praca buforowa	Ładowanie stało napięciowe i stałoprądowe (z ograniczeniem max. prądu ładowania)	2.25~2.30	-3	0.3	24	20	0~40 (32~104°F)
Praca cykliczna		2.40~2.50	-4	0.3	16	10	

**Wpływ temperatury na żywotność dla pracy buforowej**



**Charakterystyka stałomocowa 25°C/77°C**

Jednostka : W

F.V. (V/ogniwo) \ Czas rozładowania	15 Min	30 Min	1 Hr	3 Hr	5 Hr	10 Hr	20 Hr
1.80V	2346	1523	873.4	349.8	241.2	134.8	70.92
1.75V	2454	1581	899.6	356.8	244.8	136.8	72.00
1.70V	2530	1617	915.7	360.0	246.1	137.5	72.36
1.65V	2588	1640	926.7	362.5	247.2	137.9	72.58
1.60V	2640	1656	936.0	364.7	247.7	137.9	72.58

**Charakterystyka stałoprądowa 25°C/77°C**

Jednostka : A

F.V. (V/ogniwo) \ Czas rozładowania	15 Min	30 Min	1 Hr	3 Hr	5 Hr	10 Hr	20 Hr
1.80V	204	129	73.4	29.1	20.10	11.23	5.91
1.75V	213	134	75.6	29.7	20.40	11.40	6.00
1.70V	220	137	77.0	30.0	20.51	11.46	6.03
1.65V	225	139	77.9	30.2	20.60	11.49	6.05
1.60V	230	140	78.7	30.4	20.64	11.49	6.05

Wszystkie dane i wykresy mogą ulec zmianie bez uprzedniej informacji, BB zastrzega sobie prawo do aktualizacji informacji zawartych w niniejszym dokumencie.

B/1 REV. Apr. 2019