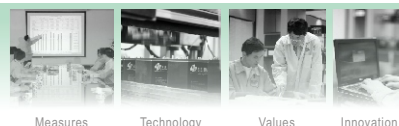


VRLA Rechargeable Battery

BPS65-12



Measures

Technology

Values

Innovation

CECHY

- Bezobsługowy
- Szczelna obudowa
- Praca w dowolnym położeniu (oprócz zaciskami do dołu)
- Rączki transportowe do łatwiejszej instalacji
- Technologia AGM (Absorbent Glass Mat)
- Projektowana żywotność ponad 12 lat w 20°C

ZASTOSOWANIA

- Zasilacze UPS
- Wózki golfowe
- Telekomunikacja



SPECYFIKACJA

Napięcie nominalne	12V	
Pojemność nominalna	20 Hour Rate (3.25A, 10.5V)	65.0 Ah
	10 Hour Rate (6.18A, 10.5V)	61.8 Ah
	5 Hour Rate (11.05A, 10.5V)	55.3 Ah
	1 Hour Rate (39.00A, 9.3V)	39.0 Ah
Masa	22.4Kg(49.38lbs.)	
Terminale	Bí (śruba-nakrętka MÍ), opcjonalnie Q	
Max. Prąd Rozładowania	650 A (5 sec.)	
Max. Prąd Ładowania	19.5 A	
Temperaturowy zakres pracy	Ładowanie	0°C~40°C(32°F~104°F)
	Rozładowanie	-20°C~50°C(-4°F~122°F)
	Składowanie	-20°C~40°C(-4°F~104°F)
Samorozładowanie	< 3% miesięcznie (25°C)	
Rezystancja Wewnętrzna	≤ 5mΩ (Pełne naładowanie)	

MATERIAŁ OBUDOWY

- Standard: ABS (UL 94-HB)
Model: BPS65-12
- Opcja: Ogniodoporny ABS (UL94-V0)
Model: BPS65-12FR

Certyfikaty:

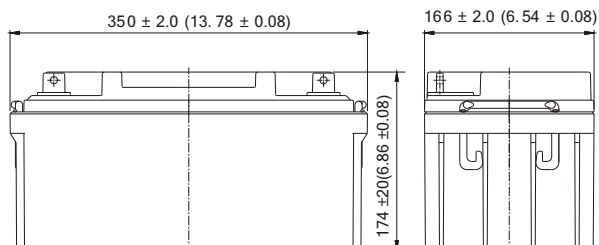
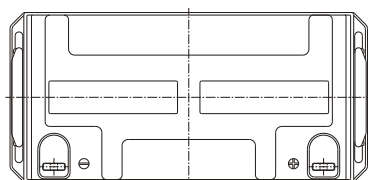


Spełniane normy:

- IEC 61056-1
- JIS C 8702-1
- GB/T 19639.1

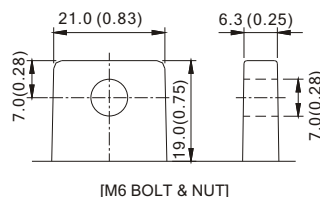
WYMIARY ZEWNĘTRZNE mm(inch)

Długość (L)	Szerokość (W)	Wysokość (H)	Wys. całkowita (TH)
350±2.0(13.78±0.08)	166±2.0(6.54±0.08)	174±2.0(6.85±0.08)	174±2.0(6.85±0.08)

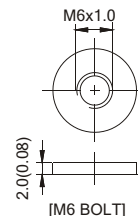


TYPY TERMINALI

● Terminal B5

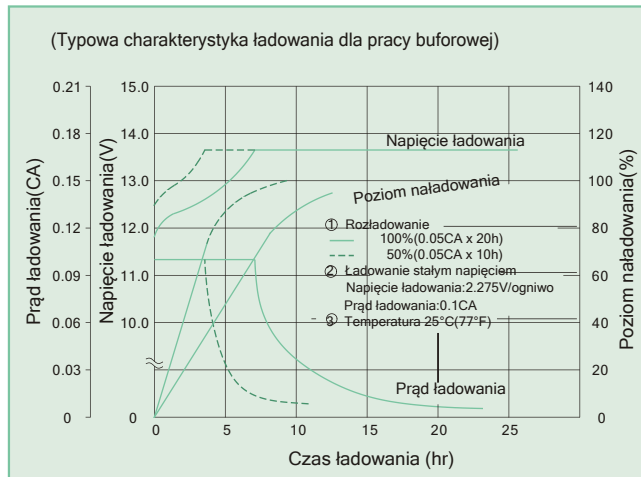
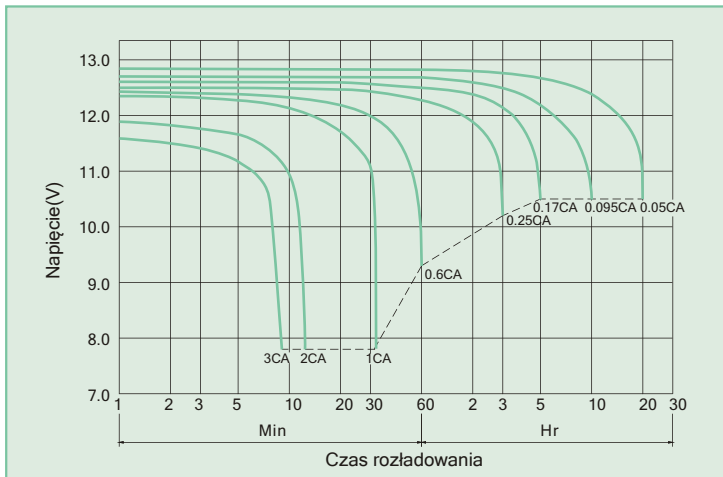


● Terminal I2



Moment dokręcania terminali: B5,I2(5.5Nm±5%)

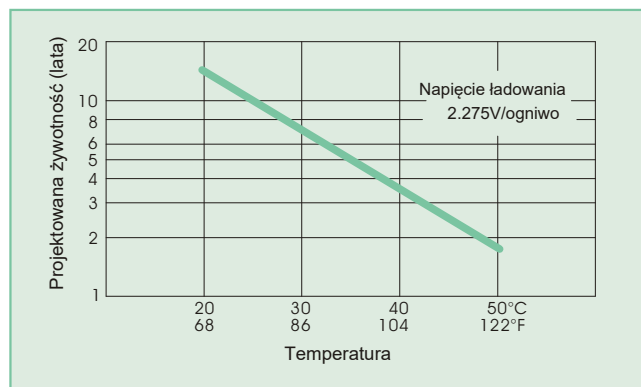
BPS65-12 (BPS65-12FR) Charakterystyka rozładowania (25°C/77°F) Charakterystyka ładowania



Procedura ładowania

Applikacja	Metoda ładowania	Napięcie ładowania w 25°C (V/ogniwo)	Współczynnik temperaturowej kompensacji napięcia (mV/°C/ogniwo)	Max. prąd ładowania (CA)	Czas ładowania 0.1CA, 25°C (h)		Temp (°C)
					100% rozładowania	50% rozładowania	
Praca buforowa	Ładowanie stało napięciowe i stałoprądowe (z ograniczeniem max. prądu ładowania)	2.25~2.30	-3	0.3	24	20	0~40 (32~104°F)
Praca cykliczna		2.40~2.50	-4	0.3	16	10	

Wpływ temperatury na żywotność dla pracy buforowej



Charakterystyka stałomocowa 25°C/77°F

Jednostka : W

F.V. (V/ogniwo) \ Czas rozładowania	10 Min	15 Min	30 Min	1 Hr	3 Hr	5 Hr	10 Hr	20 Hr
1.80V	1661	1345	825	509.5	204.0	140.7	78.62	41.37
1.75V	1799	1407	856	524.7	208.1	142.8	79.80	42.00
1.70V	1864	1450	876	534.2	210.0	143.6	80.20	42.21
1.65V	1909	1484	888	540.6	211.5	144.1	80.44	42.34
1.60V	1947	1513	897	546.0	212.7	144.5	80.44	42.34

Charakterystyka stałoprądowa 25°C/77°F

Jednostka : A

F.V. (V/ogniwo) \ Czas rozładowania	10 Min	15 Min	30 Min	1 Hr	3 Hr	5 Hr	10 Hr	20 Hr
1.80V	146.2	116.9	69.9	42.81	17.00	11.72	6.55	3.45
1.75V	158.4	122.3	72.6	44.10	17.34	11.90	6.65	3.50
1.70V	164.1	126.1	74.2	44.89	17.50	11.96	6.68	3.52
1.65V	168.0	129.0	75.3	45.43	17.62	12.01	6.70	3.53
1.60V	171.4	131.6	76.0	45.88	17.73	12.04	6.70	3.53

Wszystkie dane i wykresy mogą ulec zmianie bez uprzedniej informacji, BB zastrzega sobie prawo do aktualizacji informacji zawartych w niniejszym dokumencie.

B/0 REV. Apr. 2019