

Akumulator wykonany jest w technologii AGM - elektrolit uwięziony jest w separatorach z włókna szklanego o dużej porowatości. Eliminuje to niebezpieczeństwo wycieków i umożliwia pracę w dowolnym położeniu (oprócz zaciskami do dołu). Akumulator posiada samouszczelniając się zawory przeciwnie zapobiegające powstawaniu nadmiernego ciśnienia w ogniwie (VRLA). Seria EV to akumulatory zaprojektowane specjalnie do pracy w zasilaczach UPS. Przy standardowych gabarytach charakteryzują się one znacznie mniejszą rezystancją wewnętrzną. Dzięki temu seria EV ma większą pojemność i bardzo dobre charakterystyki rozładowania stałoprądowej i dużej prędkości, szczególnie dla krótkich czasów podtrzymania (5 - 20 minut).



### DANE TECHNICZNE

Napięcie znamionowe	12 V	
Pojemność znamionowa	13Ah / C <sub>10</sub>	
Ilość ogniw	6	
Technologia	AGM	
Czas żywotności projektowana	6-9 lat w 20°C*	
	5 lat w 25°C	
Wymiary	wysoko	98,0 mm
	długo	151,0 mm
	szeroko	98,0 mm
Waga	~4,2 kg	
	Pojemność w 25°C	10h 1,3A @1,75V/ogn. 13,0 Ah 15min 360W @1,30V/ogn. 7,5 Ah
Dopuszczalny zakres temperatury otoczenia	podczas ładowania	0°C ~ 40°C
	podczas rozładowania	-20°C ~ 50°C
Rezystancja wewnętrzna	podczas ładowania	-20°C ~ 40°C
	podczas rozładowania	-20°C ~ 40°C
Rezystancja wewnętrzna	w pełni naładowany akumulator £12 mW	
	Napięcie ładowania w 20°C	praca 13,5V do 13,8V (-18 mV/°C) buforowa 14,4 V do 15,0V (-24 mV/°C)
Prąd ładowania	zalecany	1,3 A
	maksymalny	3,9 A
Maksymalny prąd rozładowania (5s)	180 A	
Samorozładowanie przy składowaniu w 20°C	po 1 miesiącu	97 %
	po 6 miesiącach	80 %
	po 12 miesiącach	63 %
Typ obudowy	standardowa	ABS UL 94-HB
	opcjonalna	ABS UL 94-V0**
Kod cewki biegunowe	faston F2	T2
Maksymalny moment dokręcania śrub	-	

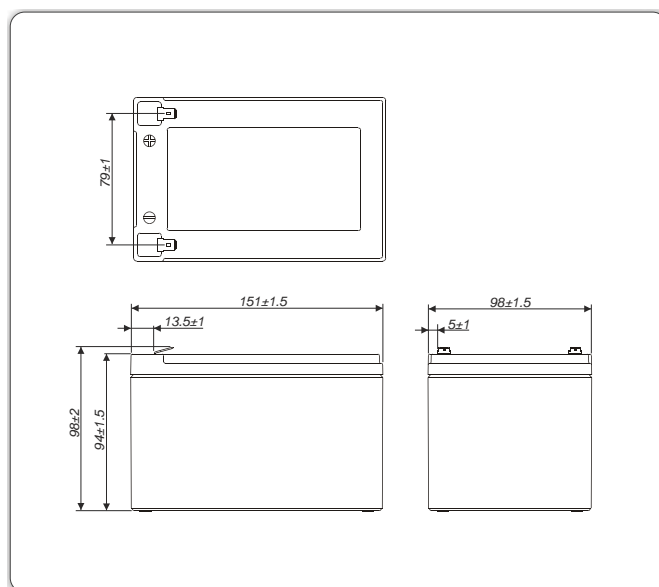
\*) - Wg Eurobat (grupa General Purpose)

\*\*) - Trudnopalna

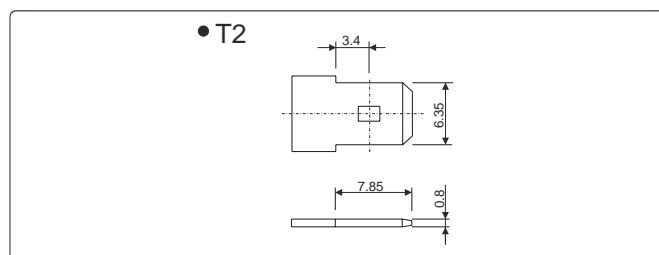
### ZASTOSOWANIA

- zasilacze bezprzerwowe (UPS)
- systemy oświetlenia awaryjnego
- siłownie telekomunikacyjne i centrale telefoniczne
- kasy i drukarki fiskalne
- systemy alarmowe i przeciwpożarowe
- wózki golfowe
- wózki inwalidzkie
- sprzęt medyczny
- urządzenia mobilne
- kosiarki elektryczne
- urządzenia pomiarowe

### WYMIARY



### KOD CEWKI BIEGUNOWE



### BRAK OGRANICZEŃ TRANSPORTOWYCH

Akumulator dopuszczony do transportu drogą lotniczą, morską lub lądową. Sklasyfikowany jako materiał niebezpieczny (IATA/ICAO Special Provision A67, DOT-CFR Title 49 parts 171-189, IMDG amendment 27)

### CHARAKTERYSTYKI ROZŁADOWANIA

#### • Stałoprądowe (Prąd [A], 25 [°C])

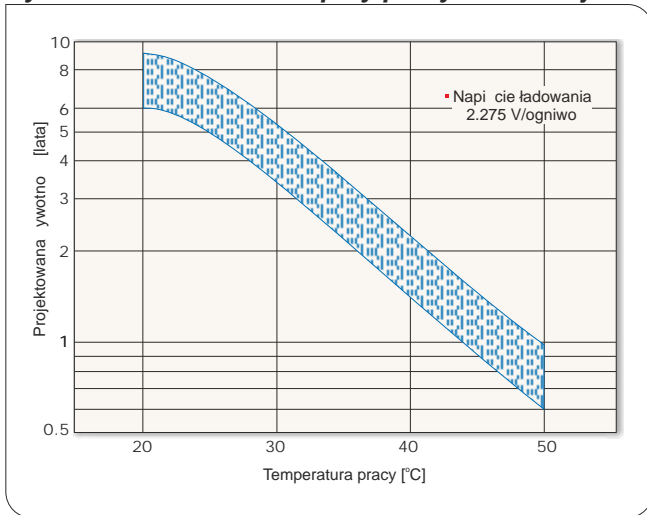
U <sub>k</sub> V/ogniwo	Czas rozładowania										
	5 min	10 min	15 min	20 min	25 min	30 min	40 min	50 min	60 min	90 min	120 min
1,80	54,91	36,84	26,31	22,26	19,14	16,72	12,62	10,49	9,192	6,458	5,067
1,70	66,82	41,12	28,62	23,58	20,09	17,42	13,09	10,83	9,408	6,600	5,167
1,60	71,59	43,25	29,91	24,44	20,68	17,80	13,41	11,05	9,567	6,708	5,250
1,50	73,64	44,08	30,56	24,83	20,98	18,02	13,57	11,17	9,658	6,750	5,275
1,40	75,00	44,68	30,92	25,05	21,15	18,14	13,66	11,26	9,717	6,775	5,292
1,30	75,68	45,07	31,14	25,21	21,27	18,25	13,72	11,33	9,750	6,792	5,308

#### • Stałomocowe (Moc [W/ogniwo], 25 [°C])

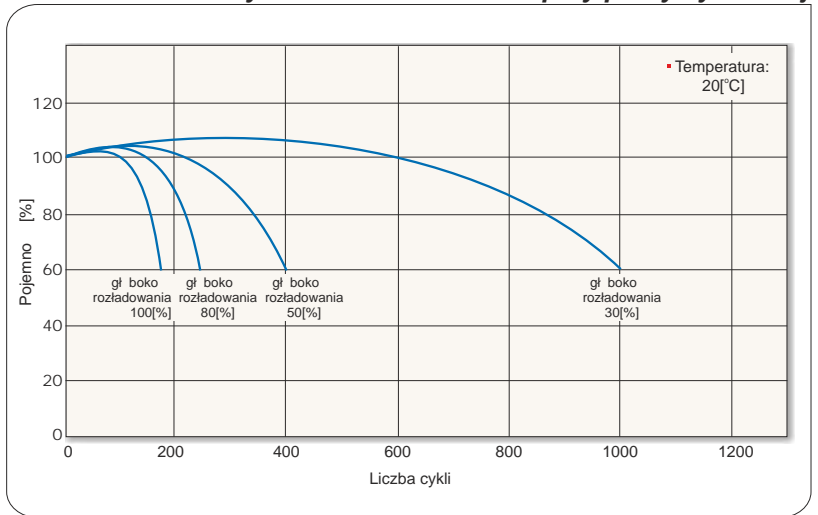
U <sub>k</sub> V/ogniwo	Czas rozładowania										
	5 min	10 min	15 min	20 min	25 min	30 min	40 min	50 min	60 min	90 min	120 min
1,80	102,5	70,0	50,6	43,2	37,4	32,8	25,0	20,8	18,3	12,9	10,1
1,70	122,5	78,1	55,1	45,8	39,3	34,2	25,9	21,5	18,8	13,2	10,3
1,60	131,2	82,1	57,6	47,5	40,4	35,0	26,5	22,0	19,1	13,4	10,5
1,50	135,0	83,7	58,8	48,2	41,0	35,4	26,8	20,6	19,3	13,5	10,5

U<sub>k</sub> - Napięcie końcowe rozładowania

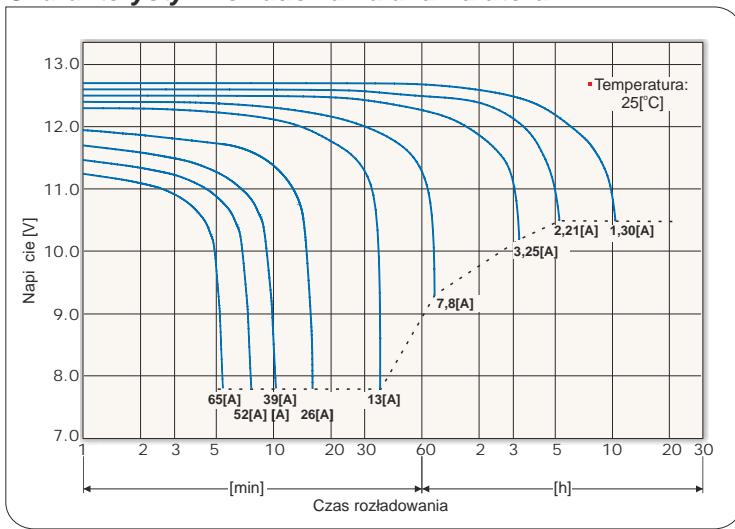
## ywotno akumulatora przy pracy buforowej



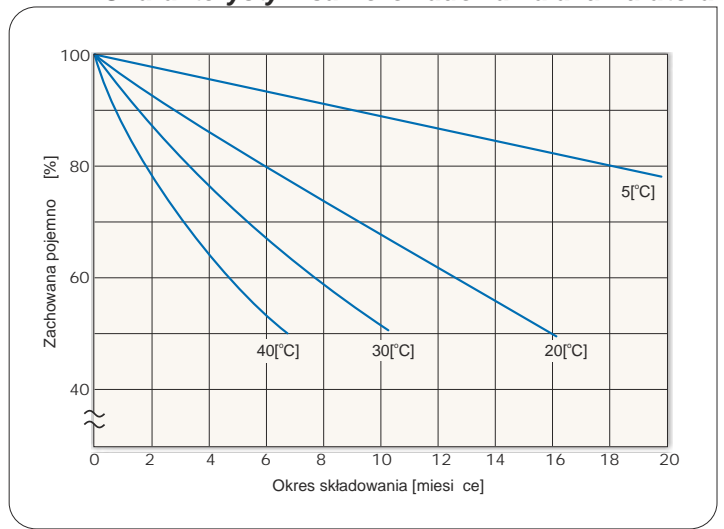
## ywotno akumulatora przy pracy cyklicznej



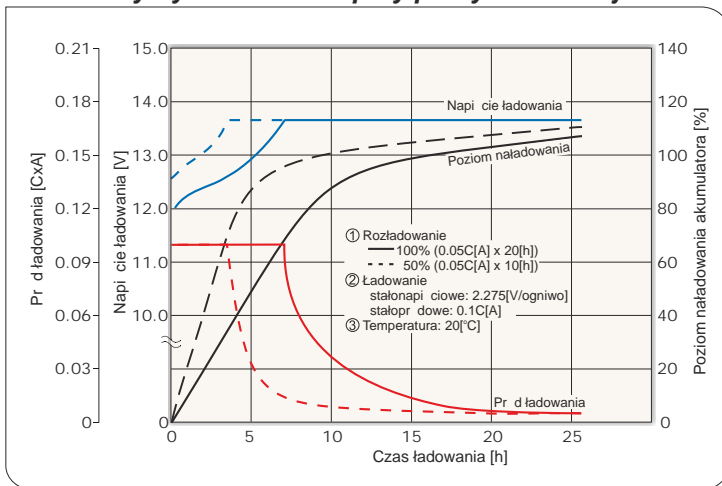
## Charakterystyki rozładowania akumulatora



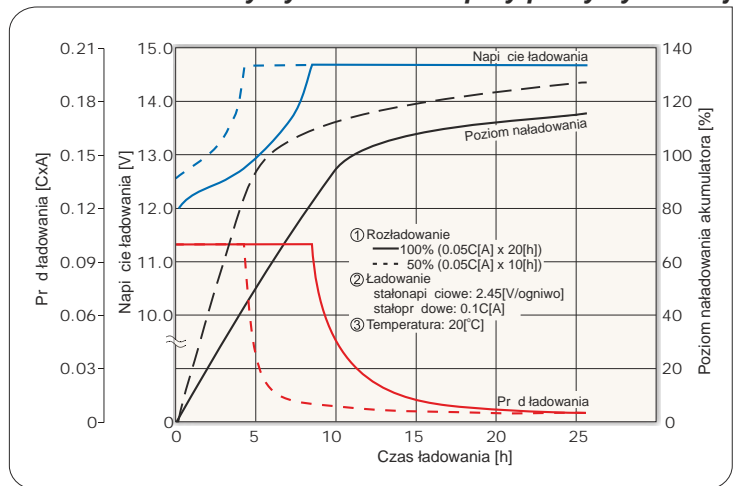
## Charakterystyki samorozładowania akumulatora



## Charakterystyki ładowania przy pracy buforowej



## Charakterystyki ładowania przy pracy cyklicznej



## Dopuszczalne ko cowe napi cia rozładowania akumulatora

Pr d rozładowania [A]	2.6 > I	2.6 ≤ I < 6.5	6.5 ≤ I < 13	13 ≤ I
Ko cowe napi cie rozładowania [V/ogniwo]	1.75	1.70	1.55	1.30



\*) C - pojemno akumulatora