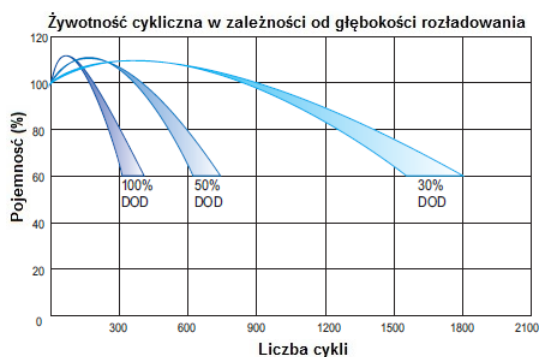
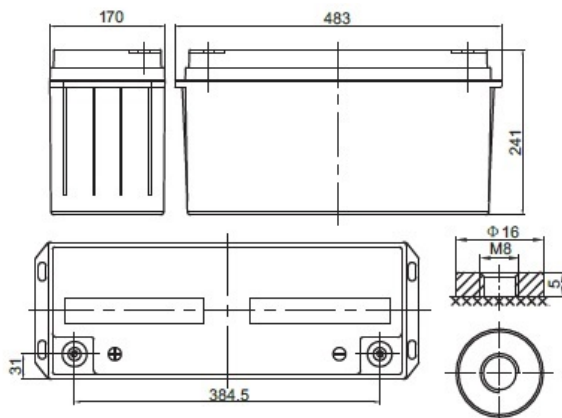


Napięcie nominalne	12 V	
Pojemność nominalna	160,0 Ah @ C20 dla rozładowania do 1,75 V/celę dla 20°C	
Wymiary	Długość	483 mm
	Szerokość	170 mm
	Wysokość / wys. całkowita	241 / 241 mm
Waga	~ 44,5 kg	
Technologia wykonania	Akumulator zaprojektowany do pracy cyklicznej. AGM elektrolit uwięziony w separatorach z włókna szklanego VRLA (Valve Regulated Lead Acid) bezobsługowy, obudowa wyposażona w zawory bezpieczeństwa	
Projektowana żywotność	do 12 lat (dla pracy buforowej w temp. 20°C)	
Rezystancja wewnętrzna	~ 4,2 mΩ (w stanie pełnego naładowania)	
Dopuszczalny zakres temp. otoczenia	Rozładowanie	-20°C ~ +60°C
	Ładowanie	0°C ~ +50°C
	Składowanie	-20°C ~ +60°C
Optymalna temp. pracy	+20°C ± 5°C	
Maksymalny prąd rozładowania	1500 A (5 sek.)	
Maksymalny prąd ładowania	45,0 A	
Napięcie ładowania	Praca buforowa (dla 20°C)	13,6 ~ 13,8 VDC
	Praca cykliczna (dla 20°C)	14,6 ~ 14,8 VDC
Samorozładowanie	średnio 3% pojemności na miesiąc dla 20°C	
Materiał obudowy	ABS UL94HB (na specjalne zamówienie UL94-V0)	
Rodzaj terminala	Gwint wewnętrzny M8 (moment dokręcenia 10 + 12 Nm)	



CHRAKTERYSTYKA STAŁOPRĄDOWA (A przy 20°C)

Napięcie / czas	10 min	15 min	30 min	1 h	2 h	3 h	4 h	5 h	8 h	10 h	20 h
9.6 V	317,80	244,90	143,50	86,20	52,70	39,70	31,40	26,50	18,10	15,30	8,39
10.0 V	307,20	237,60	140,50	84,60	51,80	39,10	31,00	26,10	17,90	15,10	8,25
10.2 V	293,40	228,00	136,50	82,50	50,60	38,30	30,40	25,70	17,60	14,90	8,11
10.5 V	274,90	215,00	131,10	79,50	49,00	37,20	29,60	25,10	17,20	14,70	8,00
10.8 V	250,20	197,60	123,70	75,50	46,70	35,60	28,50	24,20	16,70	14,30	7,84
11.1 V	216,40	173,60	113,10	69,70	43,50	33,40	26,90	23,00	15,90	13,70	7,68

CHRAKTERYSTYKA STAŁOMOCOWA (W przy 20°C)

Napięcie / czas	10 min	15 min	30 min	1 h	2 h	3 h	4 h	5 h	8 h	10 h	20 h
9.6 V	3414	2706	1644	1020	630	479	380	322	223	190	97
10.0 V	3384	2676	1638	1008	624	474	377	320	221	188	96
10.2 V	3270	2592	1596	990	612	466	371	315	218	186	95
10.5 V	3120	2478	1548	960	595	454	363	308	214	182	94
10.8 V	2886	2310	1476	912	571	437	350	299	208	178	91
11.1 V	2544	2058	1368	846	535	412	332	285	199	171	88

SPEŁNIANE NORMY

PN-EN 60896-21:2007	ISO 9001
PN-EN 60896-22:2007	ISO 14001
PN-EN 61056-1:2013	
PN-EN 61056-2:2013	
PN-E-83016:1999	