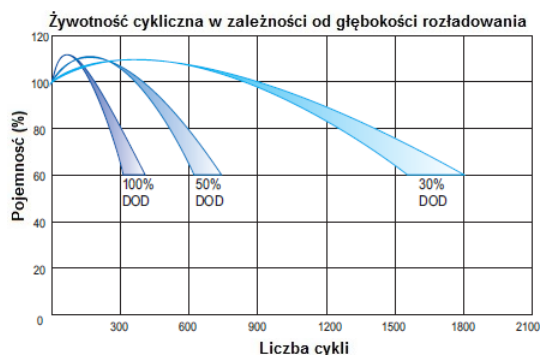
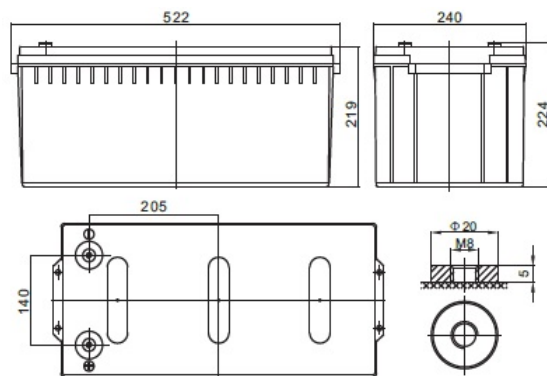


Napięcie nominalne	12 V	
Pojemność nominalna	225,0 Ah @ C20 dla rozładowania do 1,75 V/celę dla 20°C	
Wymiary	Długość	522 mm
	Szerokość	240 mm
	Wysokość / wys. całkowita	219 / 224 mm
Waga	~ 65,0 kg	
Technologia wykonania	Akumulator zaprojektowany do pracy cyklicznej. AGM elektrolit uwięziony w separatorach z włókna szklanego VRLA (Valve Regulated Lead Acid) bezobsługowy, obudowa wyposażona w zawory bezpieczeństwa	
Projektowana żywotność	do 12 lat (dla pracy buforowej w temp. 20°C)	
Rezystancja wewnętrzna	~ 3,7 mΩ (w stanie pełnego naładowania)	
Dopuszczalny zakres temp. otoczenia	Rozładowanie	-20°C ~ +60°C
	Ładowanie	0°C ~ +50°C
	Składowanie	-20°C ~ +60°C
Optymalna temp. pracy	+20°C ± 5°C	
Maksymalny prąd rozładowania	2250 A (5 sek.)	
Maksymalny prąd ładowania	67,5 A	
Napięcie ładowania	Praca buforowa (dla 20°C)	13,6 ~ 13,8 VDC
	Praca cykliczna (dla 20°C)	14,6 ~ 14,8 VDC
Samorozładowanie	średnio 3% pojemności na miesiąc dla 20°C	
Materiał obudowy	ABS UL94HB (na specjalne zamówienie UL94-V0)	
Rodzaj terminala	Gwint wewnętrzny M8 (moment dokręcenia 10 + 12 Nm)	



CHRAKTERYSTYKA STAŁOPRĄDOWA (A przy 20°C)

Napięcie / czas	10 min	15 min	30 min	1 h	2 h	3 h	4 h	5 h	8 h	10 h	20 h
9.6 V	446,30	351,70	203,90	128,00	79,10	58,90	47,10	39,70	27,10	22,90	11,79
10.0 V	431,40	341,20	199,60	125,60	77,70	58,00	46,40	39,20	26,80	22,70	11,61
10.2 V	412,00	327,40	194,00	122,40	75,90	56,80	45,60	38,50	26,40	22,40	11,47
10.5 V	386,00	308,80	186,30	118,00	73,50	55,20	44,40	37,60	25,80	22,00	11,25
10.8 V	351,30	283,80	175,70	112,00	70,10	52,90	42,70	36,40	25,00	21,40	11,02
11.1 V	303,90	249,30	160,80	103,40	65,30	49,60	40,30	34,50	23,90	20,50	10,60

CHRAKTERYSTYKA STAŁOMOCOWA (W przy 20°C)

Napięcie / czas	10 min	15 min	30 min	1 h	2 h	3 h	4 h	5 h	8 h	10 h	20 h
9.6 V	4788	3882	2340	1512	948	708	571	483	334	285	145
10.0 V	4752	3846	2322	1500	936	702	566	479	331	283	145
10.2 V	4590	3726	2274	1464	918	690	557	472	327	279	143
10.5 V	4380	3564	2202	1422	894	672	544	463	320	274	140
10.8 V	4056	3318	2100	1356	858	648	526	449	311	267	137
11.1 V	3570	2958	1938	1260	804	612	499	428	298	256	133

SPEŁNIANE NORMY

PN-EN 60896-21:2007	ISO 9001
PN-EN 60896-22:2007	ISO 14001
PN-EN 61056-1:2013	
PN-EN 61056-2:2013	
PN-E-83016:1999	