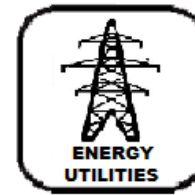


Szczelne i bezobsługowe akumulatory serii NBL wykonane w technologii AGM. Bezpieczeństwo użytkowania gwarantują jednokierunkowe zawory, które zapobiegają powstawaniu nadmiernego ciśnienia wewnątrz obudowy. Przeznaczone do użytku we wszelkiego rodzaju systemach zasilania awaryjnego (UPS), siłowniach telekomunikacyjnych, energetyce, automatyce, systemach bezpieczeństwa, wszelkiego rodzaju urządzeniach mobilnych itp.

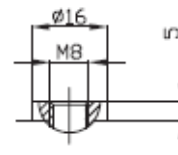
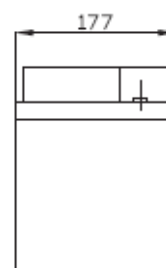
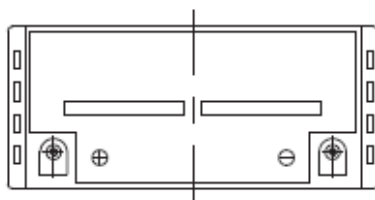
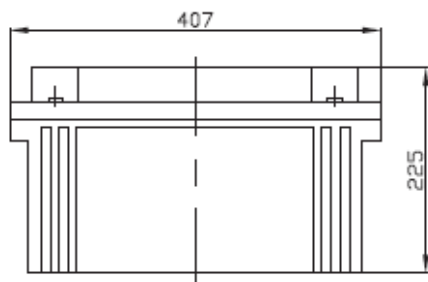
Specyfikacja

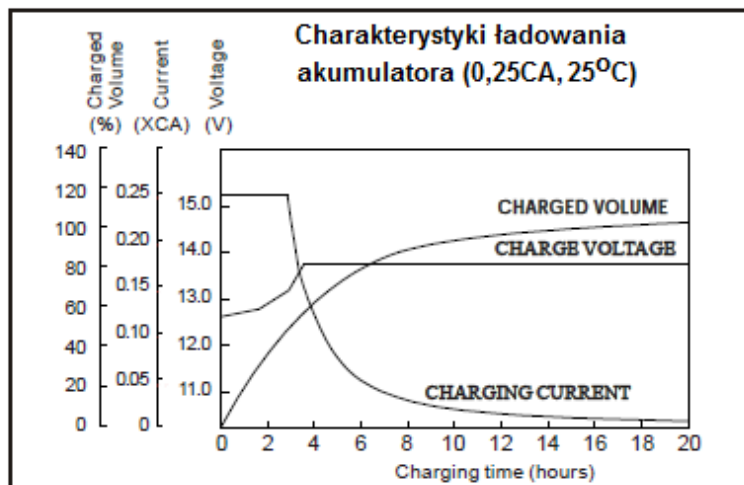
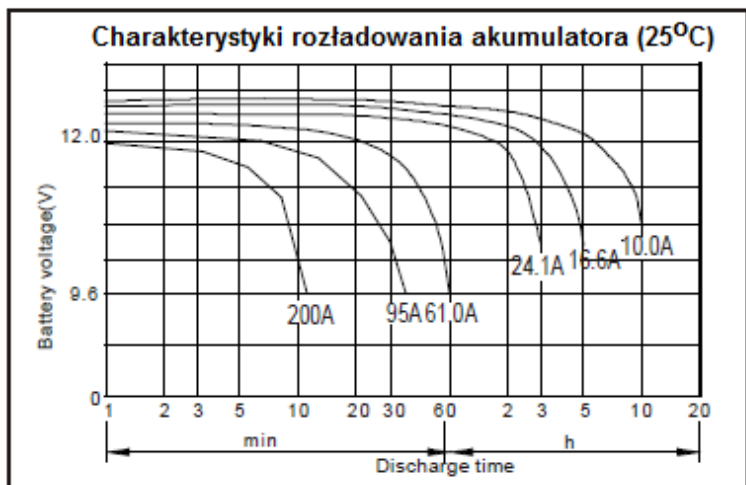
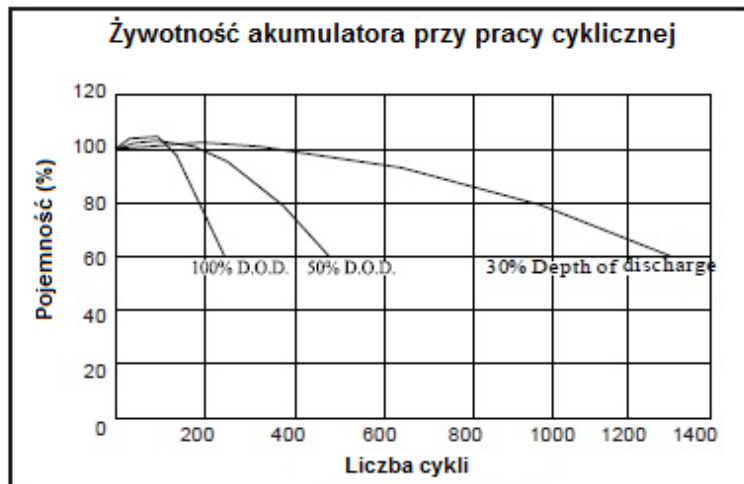
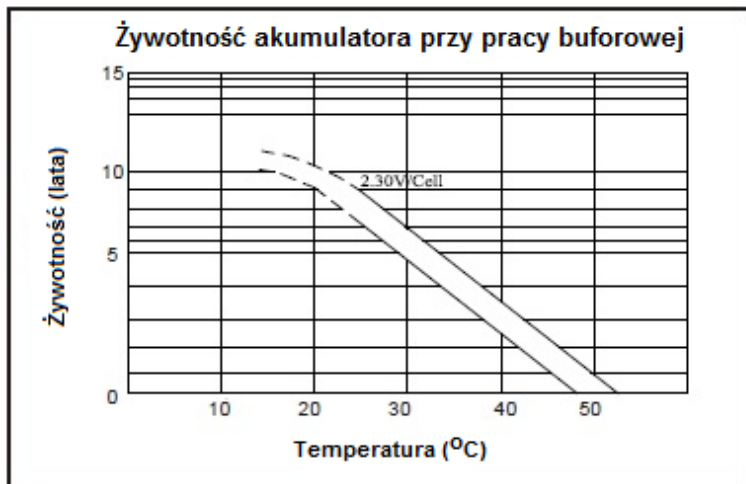
Ilość cel	6
Napięcie znamionowe	12 V
Projektowana żywotność wg Eurobat	10-12 lat
Pojemność nominalna w 25°C	123,60 Ah dla 20h prądu rozładowania do 1,8V/celę
	120,10 Ah dla 10h prądu rozładowania do 1,8V/celę
	102,20 Ah dla 5h prądu rozładowania do 1,8V/celę
	71,30 Ah dla 1h prądu rozładowania do 1,8V/celę
Max. prąd rozładowania	1200 A (5 s)
Rezystancja wew.	~ 4,5 mΩ (dla w pełni naładowanego akumulatora)
Temperatura działania	Rozładowanie: -20°C ÷ 60°C Ładowanie: 0°C ÷ 60°C Przechowywanie: -20°C ÷ 60°C
Temperatura optymalna pracy	25°C ±5°C
Max. prąd ładowania	36 A
Napięcie ładowania	13,5÷13,8 VDC dla pracy buforowej przy 25°C 14,4÷14,8 VDC dla pracy cyklicznej przy 25°C
Samorozładowanie	Średnio 3% pojemności na miesiąc dla 20°C
Terminal	Gwint wewnętrzny M8
Materiał obudowy	ABS (UL-94HB)



Wymiary i waga

Długość: 407 mm / Szerokość: 177 mm / Wysokość: 225 mm / Wysokość całkowita: 225 mm / Waga: ~35.0 kg





Charakterystyka stałoprądowa (A przy 25°C)

Nap. / Czas	5 min	10 min	15 min	30 min	1 h	2 h	3 h	4 h	5 h	8 h	10 h	20 h
9,6 V	382.0	278.8	217.7	120.6	74.90	46.24	31.43	25.34	21.04	13.86	12.49	6.61
10,0 V	371.0	265.3	213.2	119.0	73.91	45.31	30.84	24.98	20.85	13.80	12.36	6.49
10,2 V	360.0	255.9	209.9	117.2	73.20	44.83	30.57	24.73	20.71	13.68	12.24	6.36
10,5 V	323.2	236.1	199.8	114.0	72.30	44.25	30.30	24.37	20.54	13.55	12.12	6.24
10,8 V	291.7	215.3	184.2	110.2	71.30	43.88	29.95	23.53	20.44	13.50	12.01	6.18
11,1 V	249.1	192.4	165.2	106.0	69.61	42.12	29.36	23.19	20.29	13.39	11.87	5.93

Charakterystyka stałomocowa (W przy 25°C)

Nap. / Czas	5 min	10 min	15 min	30 min	1 h	2 h	3 h	4 h	5 h	8 h	10 h	20 h
9,6 V	3951	2969	2395	1380	868.0	541.9	370.0	303.3	252.0	165.9	149.74	79.63
10,0 V	3873	2878	2356	1366	860.1	535.3	364.5	299.0	249.7	165.3	148.56	78.25
10,2 V	3829	2802	2330	1354	855.0	531.5	362.9	296.2	248.2	164.0	147.24	76.80
10,5 V	3486	2609	2222	1326	849.5	524.8	359.9	292.2	246.2	162.6	145.80	75.35
10,8 V	3175	2405	2054	1295	838.6	520.9	355.9	282.4	245.1	161.9	144.36	74.62
11,1 V	2789	2175	1849	1259	826.0	501.4	349.9	278.3	244.2	160.8	142.78	71.95