

Szczelne i bezobsługowe akumulatory serii NBL wykonane w technologii AGM. Bezpieczeństwo użytkowania gwarantują jednokierunkowe zawory, które zapobiegają powstawaniu nadmiernego ciśnienia wewnątrz obudowy. Przeznaczone do użytku we wszelkiego rodzaju systemach zasilania awaryjnego (UPS), siłowniach telekomunikacyjnych, energetyce, automatyce, systemach bezpieczeństwa, wszelkiego rodzaju urządzeniach mobilnych itp.

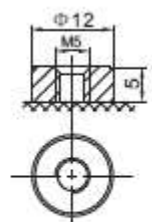
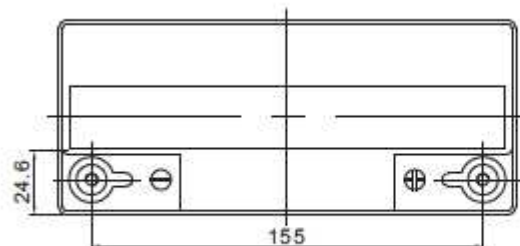
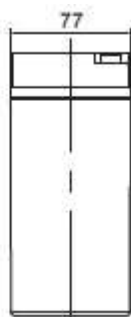
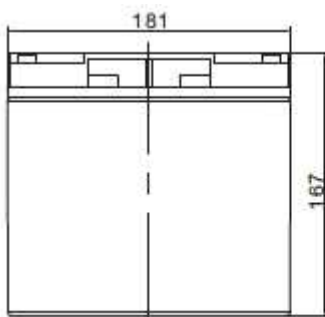
Specyfikacja

Ilość cel	6
Napięcie znamionowe	12 V
Projektowana żywotność	12 lat
Pojemność nominalna w 25°C	20,9 Ah dla 20h prądu rozładowania do 1,8V/celę
	20,0 Ah dla 10h prądu rozładowania do 1,8V/celę
	17,1 Ah dla 5h prądu rozładowania do 1,8V/celę
	11,3 Ah dla 1h prądu rozładowania do 1,8V/celę
Max. prąd rozładowania	200 A (5 s)
Rezystancja wew.	~ 14 mΩ (dla w pełni naładowanego akumulatora)
Temperatura działania	Rozładowanie: -20°C ÷ 60°C Ładowanie: 0°C ÷ 60°C Przechowywanie: -20°C ÷ 60°C
Temperatura optymalna pracy	25°C ±5°C
Max. prąd ładowania	6 A
Napięcie ładowania	13,5÷13,8 VDC dla pracy buforowej przy 25°C 14,4÷14,8 VDC dla pracy cyklicznej przy 25°C
Samorozładowanie	Średnio 3% pojemności na miesiąc dla 20°C
Terminal	Gwint wewnętrzny M5
Materiał obudowy	ABS (UL-94HB)

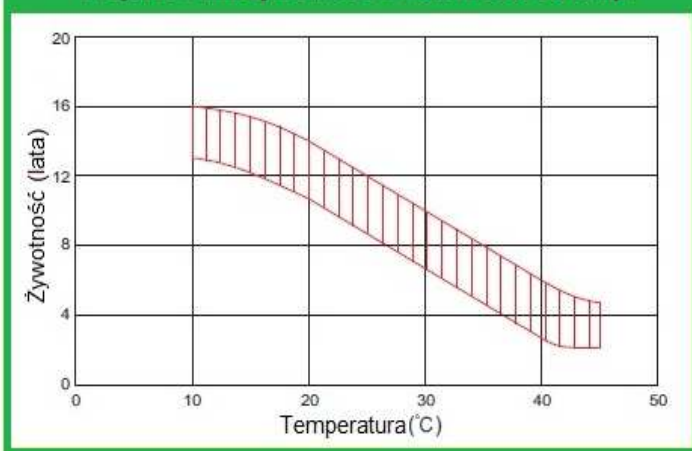


Wymiary i waga

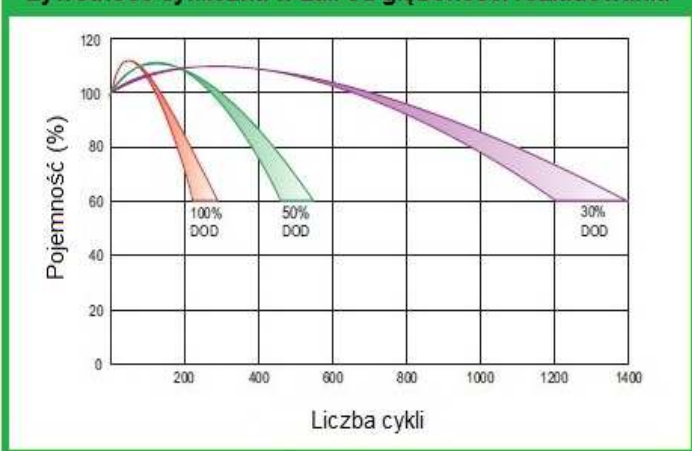
Długość: 181 mm / Szerokość: 77 mm / Wysokość: 167 mm / Wysokość całkowita: 167 mm / Waga: ~5,90 kg



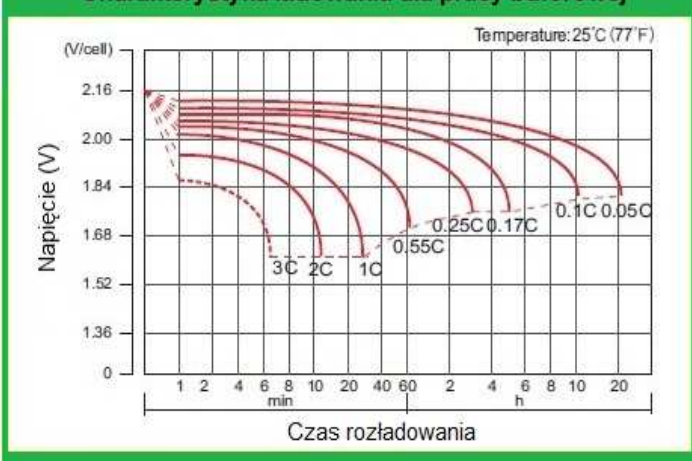
Projektowana żywotność w zależności od temp.



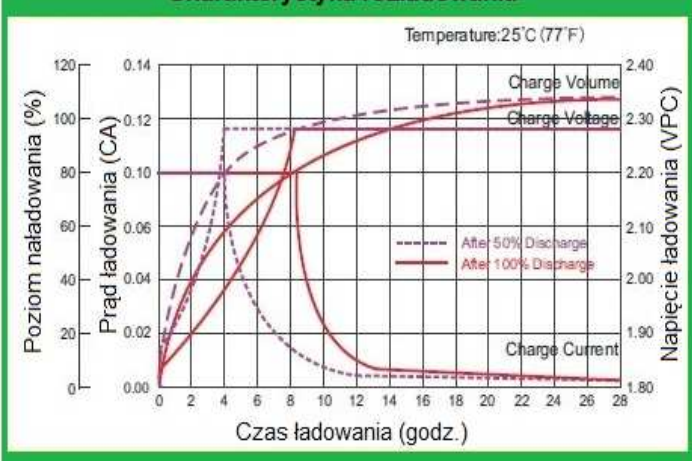
Żywotność cykliczna w zal. od głębokości rozładowania



Charakterystyka ładowania dla pracy buforowej



Charakterystyka rozładowania



Charakterystyka stałoprądowa (A przy 25°C)

Nap. / Czas	5 min	10 min	15 min	30 min	1 h	2 h	3 h	4 h	5 h	8 h	10 h	20 h
9,6 V	79,30	51,72	38,15	22,08	12,76	7,527	5,472	4,357	3,678	2,458	2,122	1,103
10,0 V	76,43	50,17	37,15	21,59	12,52	7,417	5,399	4,303	3,636	2,433	2,101	1,094
10,2 V	72,70	48,15	35,84	20,95	12,21	7,270	5,302	4,231	3,579	2,400	2,074	1,083
10,5 V	67,92	45,54	34,13	20,11	11,80	7,076	5,174	4,135	3,504	2,356	2,039	1,067
10,8 V	61,88	42,19	31,93	19,03	11,26	6,822	5,004	4,009	3,405	2,298	1,996	1,046
11,1 V	54,45	38,01	29,15	17,64	10,57	6,490	4,783	3,844	3,274	2,221	1,929	1,018

Charakterystyka stałomocowa (W przy 25°C)

Nap. / Czas	5 min	10 min	15 min	30 min	1 h	2 h	3 h	4 h	5 h	8 h	10 h	20 h
9,6 V	818,9	535,3	406,2	244,2	145,3	86,9	63,6	50,9	43,2	29,2	24	12,5
10,0 V	810,3	533,2	403,9	242,4	144,1	86,2	63,2	50,6	42,9	29	23,8	12,4
10,2 V	779,4	517,4	393	236,6	141	84,8	62,2	49,8	42,3	28,7	23,5	12,3
10,5 V	741,2	498,1	379,7	229,4	136,9	82,9	61	48,9	41,6	28,2	23,1	12,1
10,8 V	687,1	469,6	360,2	219,2	131,3	80,3	59,2	47,6	40,5	27,6	22,6	11,9
11,1 V	615,4	430,6	333,5	205,2	124,1	76,8	56,8	45,8	39,1	26,7	21,9	11,6