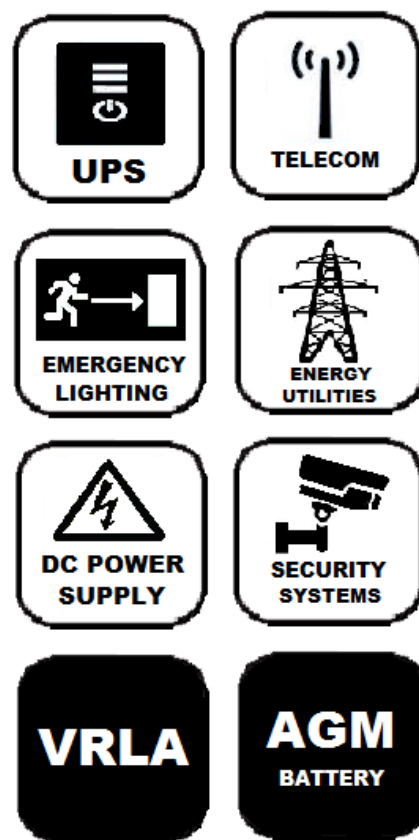


Szczelne i bezobsługowe akumulatory serii NBL wykonane w technologii AGM. Bezpieczeństwo użytkowania gwarantują jednokierunkowe zawory, które zapobiegają powstawaniu nadmiernego ciśnienia wewnątrz obudowy. Przeznaczone do użytku we wszelkiego rodzaju systemach zasilania awaryjnego (UPS), siłowniach telekomunikacyjnych, energetyce, automatyce, systemach bezpieczeństwa, wszelkiego rodzaju urządzeniach mobilnych itp.

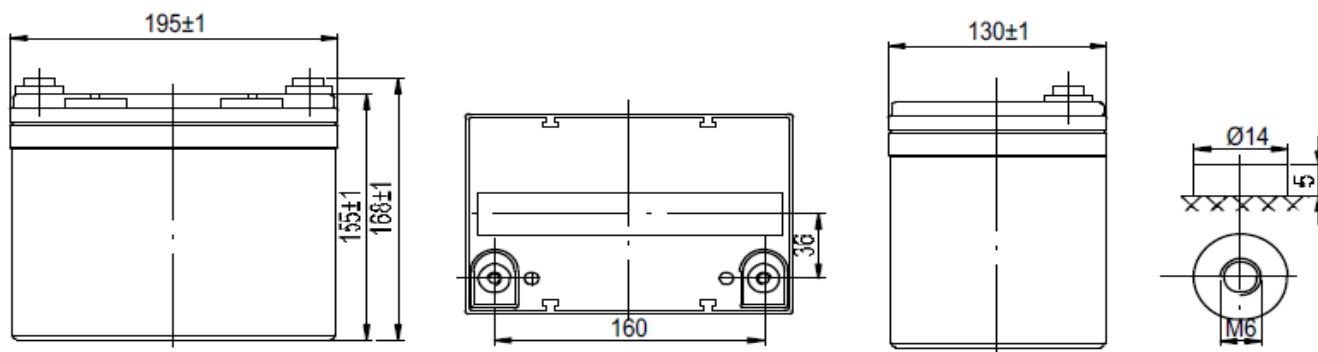
Specyfikacja

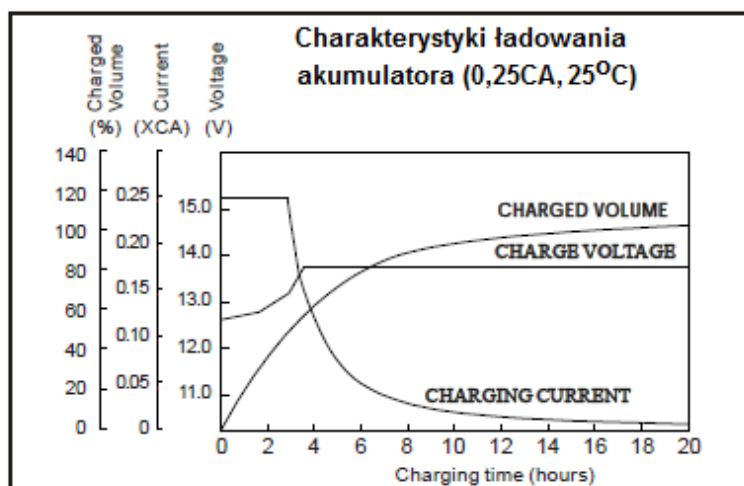
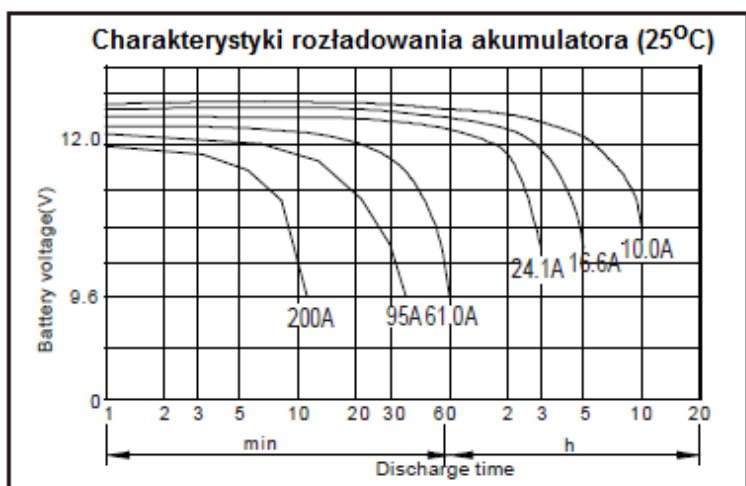
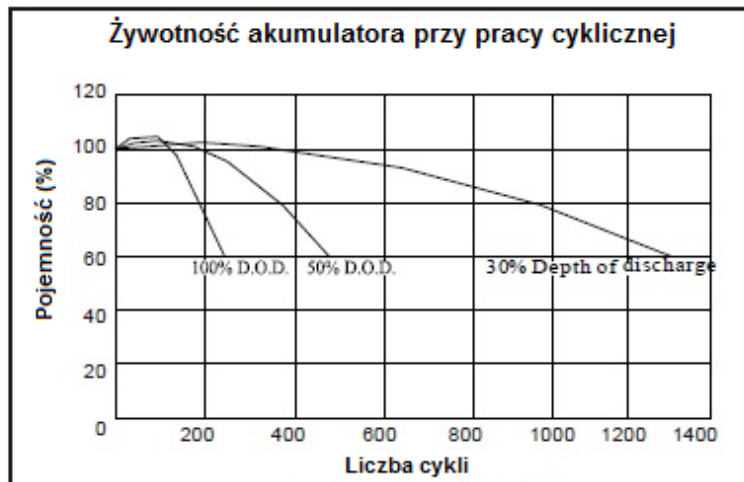
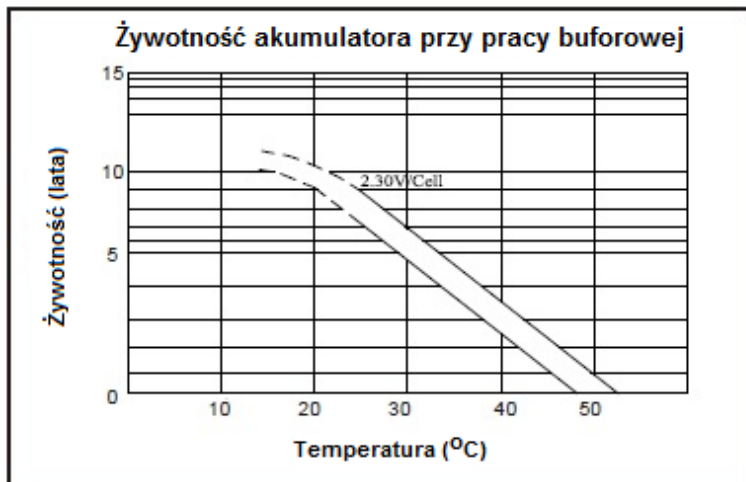
Ilość cel	6
Napięcie znamionowe	12 V
Projektowana żywotność wg Eurobat	10-12 lat
Pojemność nominalna w 25°C	34,80 Ah dla 20h prądu rozładowania do 1,8V/celę
	33,00 Ah dla 10h prądu rozładowania do 1,8V/celę
	27,50 Ah dla 5h prądu rozładowania do 1,8V/celę
	19,80 Ah dla 1h prądu rozładowania do 1,8V/celę
Max. prąd rozładowania	330 A (5 s)
Rezystancja wew.	~ 10 mΩ (dla w pełni naładowanego akumulatora)
Temperatura działania	Rozładowanie: -20°C ÷ 60°C Ładowanie: 0°C ÷ 60°C Przechowywanie: -20°C ÷ 60°C
Temperatura optymalna pracy	25°C ±5°C
Max. prąd ładowania	9,9 A
Napięcie ładowania	13,5÷13,8 VDC dla pracy buforowej przy 25°C 14,4÷14,8 VDC dla pracy cyklicznej przy 25°C
Samorozładowanie	Średnio 3% pojemności na miesiąc dla 20°C
Terminal	Gwint wew. M6
Materiał obudowy	ABS (UL-94HB)



Wymiary i waga

Długość: 195 mm / Szerokość: 130 mm / Wysokość: 155 mm / Wysokość całkowita: 168 mm / Waga: ~11.0 kg





Charakterystyka stałoprądowa (A przy 25°C)

Nap. / Czas	5 min	10 min	15 min	30 min	1 h	2 h	3 h	4 h	5 h	8 h	10 h	20 h
9,6 V	115	80,2	61,5	37,0	22,3	12,4	9,08	7,34	6,30	4,10	3,36	1,77
10,0 V	106	77,3	59,4	36,3	21,9	12,2	8,97	7,27	6,25	4,08	3,35	1,76
10,2 V	99,0	73,0	54,5	33,2	21,2	11,6	8,45	7,01	6,15	4,03	3,32	1,75
10,5 V	87,8	69,0	52,0	32,8	20,3	11,3	8,25	6,58	5,58	3,80	3,31	1,75
10,8 V	79,5	60,0	49,5	31,9	19,8	11,1	8,18	6,51	5,50	3,70	3,30	1,74
11,1 V	72,8	55,4	47,5	30,6	19,0	10,7	7,85	6,25	5,28	3,55	3,17	1,67

Charakterystyka stałomocowa (W przy 25°C)

Nap. / Czas	5 min	10 min	15 min	30 min	1 h	2 h	3 h	4 h	5 h	8 h	10 h	20 h
9,6 V	1290	900	702,0	434,4	245,4	139,8	104,4	85,2	73,2	48,12	39,78	20,98
10,0 V	1242	870	660,0	415,8	243,0	138,6	103,8	83,4	71,4	46,98	38,82	20,42
10,2 V	1110	816	642,0	387,0	239,4	135,6	100,8	81,0	69,0	45,60	37,86	19,94
10,5 V	1020	792	618,0	376,2	234,6	130,8	96,0	78,6	67,8	44,82	37,20	19,60
10,8 V	930	696	587,4	366,0	229,8	126,0	91,2	75,6	66,0	43,68	36,18	19,04
11,1 V	850	630	548,6	351,4	220,6	121,0	87,6	72,6	63,4	41,93	34,73	18,28