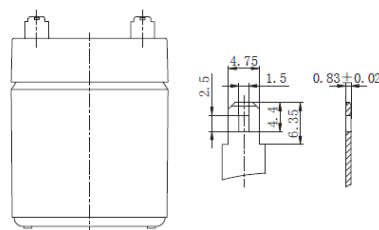
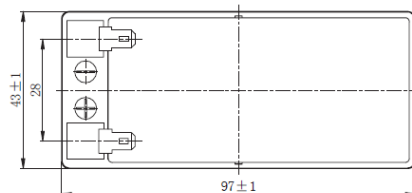
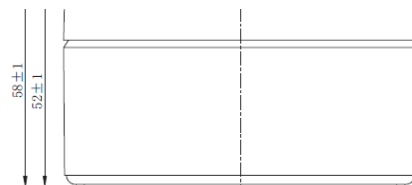




Napięcie nominalne	12 V	
Pojemność nominalna	1,2 Ah @ C20 dla rozładowania do 1,75 V/cełę	
Wymiary	Długość	97 mm
	Szerokość	43 mm
	Wysokość / wys. całkowita	52 / 58 mm
Waga	~ 0,57 kg	
Technologia wykonania	AGM (Absorbent Glass Mat) elektrolit uwięziony w separatorach z włókna szklanego VRLA (Valve Regulated Lead Acid) bezobsługowy, obudowa wyposażona w zawory bezpieczeństwa	
Projektowana żywotność	6-9 lat (dla pracy buforowej)	
Rezystancja wewnętrzna	~ 115,0 mΩ (w stanie pełnego naładowania)	
Dopuszczalny zakres temp. otoczenia	Rozładowanie	-15°C ~ +50°C
	Ładowanie	0°C ~ +40°C
	Składowanie	-15°C ~ +40°C
Maksymalny prąd rozładowania	18 A (5 sek.)	
Maksymalny prąd ładowania	0,36 A	
Napięcie ładowania	Praca buforowa	13,7 ~ 13,9 VDC
	Praca cykliczna	14,6 ~ 14,8 VDC
Samorozładowanie	średnio 3% pojemności na miesiąc dla 25°C	
Materiał obudowy	ABS UL94HB (na specjalne zamówienie UL94-V0)	
Rodzaj terminala	fast-on 4,8 mm	



### CHRAKTERYSTYKA STAŁOPRĄDOWA (A przy 20°C)

Napięcie / czas	5 min	10 min	15 min	30 min	1 h	2 h	3 h	4 h	5 h	8 h	10 h	20 h
1.60 V	4,86	2,80	2,11	1,25	0,789	0,446	0,319	0,253	0,215	0,144	0,117	0,062
1.65 V	4,58	2,69	2,04	1,22	0,771	0,437	0,314	0,249	0,211	0,142	0,115	0,061
1.70 V	4,43	2,62	1,99	1,20	0,760	0,432	0,311	0,246	0,209	0,141	0,115	0,060
1.75 V	4,23	2,52	1,92	1,17	0,746	0,426	0,306	0,243	0,207	0,139	0,113	0,060
1.80 V	4,01	2,42	1,86	1,14	0,731	0,418	0,301	0,240	0,204	0,138	0,112	0,059
1.85 V	3,73	2,28	1,78	1,10	0,714	0,411	0,296	0,236	0,201	0,136	0,111	0,059

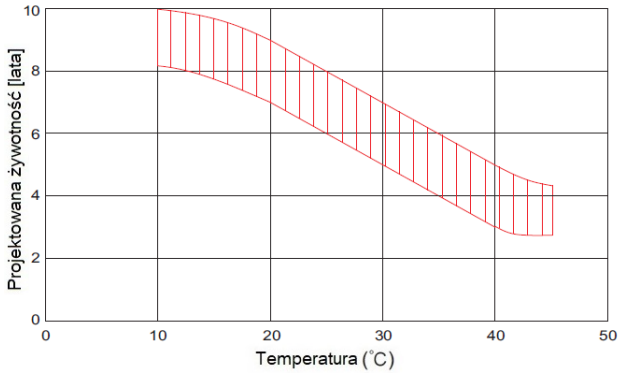
### CHRAKTERYSTYKA STAŁOMOCOWA (W przy 20°C)

Napięcie / czas	5 min	10 min	15 min	30 min	1 h	2 h	3 h	4 h	5 h	8 h	10 h	20 h
1.60 V	8,68	5,13	3,92	2,37	1,51	0,862	0,621	0,494	0,420	0,284	0,232	0,123
1.65 V	8,34	4,98	3,82	2,32	1,48	0,848	0,612	0,487	0,415	0,280	0,229	0,122
1.70 V	8,13	4,87	3,74	2,28	1,46	0,840	0,607	0,483	0,412	0,278	0,227	0,121
1.75 V	7,84	4,72	3,64	2,23	1,44	0,830	0,599	0,477	0,407	0,275	0,225	0,120
1.80 V	7,52	4,57	3,55	2,19	1,42	0,817	0,591	0,471	0,402	0,273	0,223	0,119
1.85 V	7,06	4,34	3,40	2,13	1,39	0,804	0,583	0,465	0,397	0,269	0,220	0,117

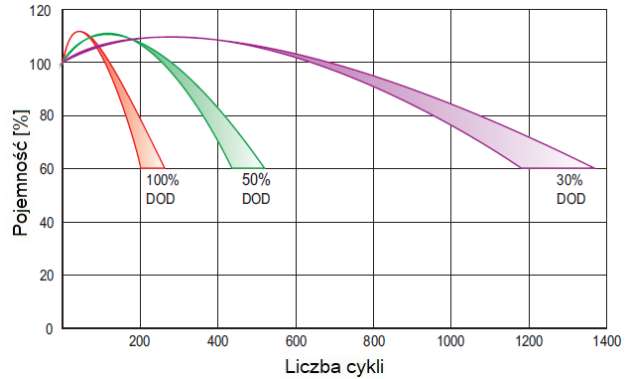
### SPEŁNIANE NORMY

PN-EN 60896-21:2007	ISO 9001
PN-EN 60896-22:2007	ISO 14001
PN-EN 61056-1:2013	
PN-EN 61056-2:2013	
PN-E-83016:1999	

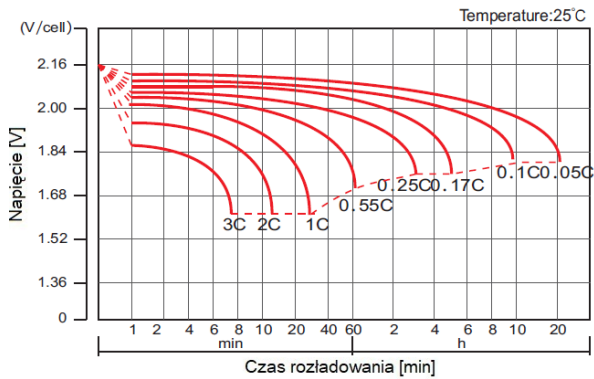
### PROJEKTOWANA ŻYWOTNOŚĆ DLA PRACY BUFOROWEJ



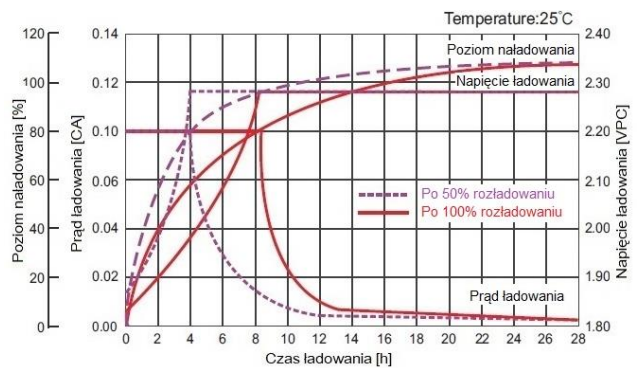
### PROJEKTOWANA ŻYWOTNOŚĆ DLA PRACY CYKlicZNEJ



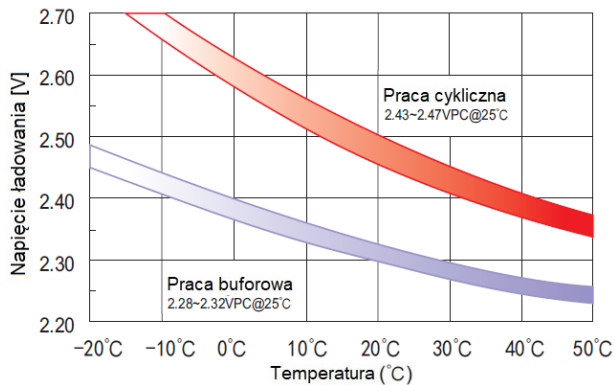
### CHRAKTERYSTYKA ROZŁADOWANIA



### CHRAKTERYSTYKA ŁADOWANIA



### ZALEŻNOŚĆ NAPIĘCIA ŁADOWANIA OD TEMPERATURY



### CHRAKTERYSTYKA SKŁADOWANIA

