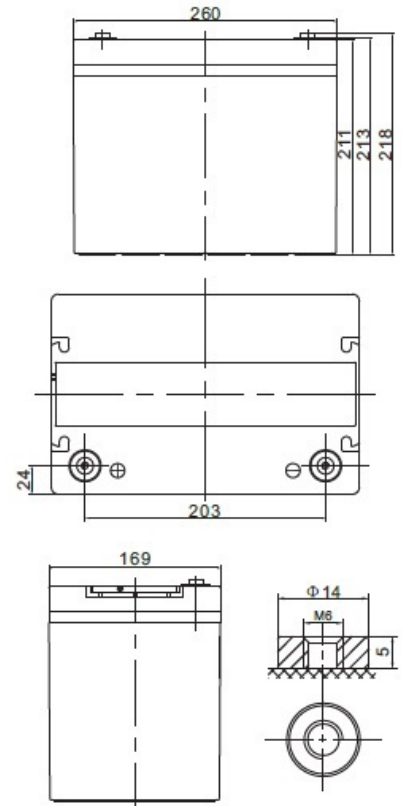


Napięcie nominalne	12 V	
Pojemność nominalna	280W / 15min do 1,67 V/celę dla 20°C	
Wymiary	Długość	260 mm
	Szerokość	169 mm
	Wysokość / wys. całkowita	211 / 218 mm
Waga	~ 24,8 kg	
Technologia wykonania	AGM (Absorbent Glass Mat) elektrolit uwięziony w separatorach z włókna szklanego VRLA (Valve Regulated Lead Acid) obudowa wyposażona w zawory bezpieczeństwa	
Projektowana żywotność	15 lat (dla pracy buforowej w temp. 20°C)	
Rezystancja wewnętrzna	~ 6,0 mΩ (w stanie pełnego naładowania)	
Dopuszczalny zakres temp. otoczenia	Rozładowanie	-20°C ~ +60°C
	Ładowanie	0°C ~ +60°C
	Składowanie	-20°C ~ +60°C
Optymalna temp. pracy	+20°C ± 5°C	
Maksymalny prąd rozładowania	750 A (5 sek.)	
Prąd zwarciovowy	1850 A	
Maksymalny prąd ładowania	22,5 A	
Napięcie ładowania	Praca buforowa (dla 20°C)	13,6 ~ 13,8 VDC
	Praca cykliczna (dla 20°C)	14,6 ~ 14,8 VDC
Samorozładowanie	średnio 3% pojemności na miesiąc dla 20°C	
Materiał obudowy	ABS UL94HB (na specjalne zamówienie UL94-V0)	
Rodzaj terminala	gwint wewnętrzny M6 (moment dokręcenia 8 ÷ 10 Nm)	



### CHRAKTERYSTYKA STAŁOPRĄDOWA (A przy 20°C)

Napięcie / czas	5 min	8 min	10 min	15 min	20 min	30 min	60 min	90 min
9.6 V	265,13	227,04	204,20	162,21	130,31	95,51	54,91	40,67
10.0 V	245,33	212,98	191,60	153,76	121,55	91,06	52,33	38,72
10.2 V	235,13	205,49	184,67	149,03	116,91	88,47	50,83	37,55
10.5 V	222,08	195,21	173,41	142,04	113,72	85,98	49,99	36,71
10.8 V	208,88	184,94	162,07	134,93	110,35	83,35	49,00	35,83
11.1 V	194,93	173,89	150,26	127,25	106,50	80,27	47,83	34,75

### CHRAKTERYSTYKA STAŁOMOCOWA (W przy 20°C)

Napięcie / czas	5 min	8 min	10 min	15 min	20 min	30 min	60 min	90 min
9.6 V	2837,0	2465,0	2230,4	1782,4	1437,0	1055,7	609,3	453,0
10.0 V	2650,6	2334,7	2113,1	1706,0	1353,5	1016,2	586,3	435,5
10.2 V	2570,7	2279,6	2060,8	1673,0	1317,2	999,0	576,2	427,4
10.5 V	2458,5	2193,3	1959,5	1614,7	1297,4	983,2	573,9	423,1
10.8 V	2345,6	2107,7	1858,3	1556,1	1277,2	966,8	570,7	418,8
11.1 V	2233,4	2022,1	1757,5	1497,4	1257,8	950,1	568,4	414,6

### SPEŁNIANE NORMY

PN-EN 60896-21:2007	ISO 9001
PN-EN 60896-22:2007	ISO 14001
PN-EN 61056-1:2013	
PN-EN 61056-2:2013	
PN-E-83016:1999	