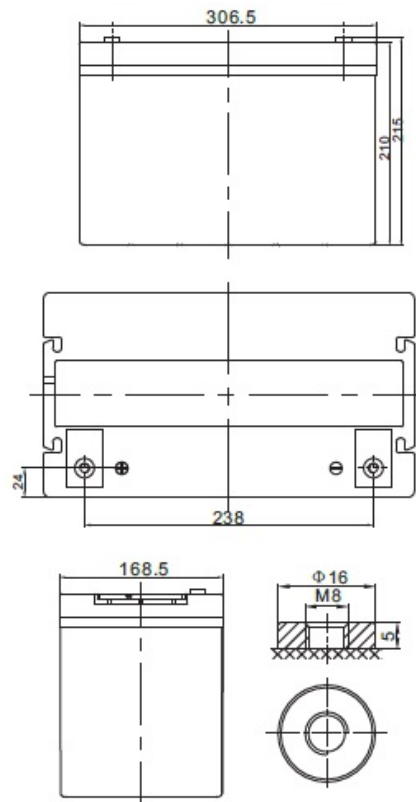


Napięcie nominalne	12 V	
Pojemność nominalna	96,0 Ah @ C20 dla rozładowania do 1,75 V/celę dla 20°C 90,0 Ah @ C10 dla rozładowania do 1,80 V/celę dla 20°C	
Wymiary	Długość	306,5 mm
	Szerokość	168,5 mm
	Wysokość / wys. całkowita	210 / 215 mm
Waga	~ 28,5 kg	
Technologia wykonania	AGM (Absorbent Glass Mat) elektrolit uwięziony w separatorach z włókna szklanego VRLA (Valve Regulated Lead Acid) bezobsługowy, obudowa wyposażona w zawory bezpieczeństwa	
Projektowana żywotność	12 lat (dla pracy buforowej w temp. 20°C)	
Rezystancja wewnętrzna	~ 5,2 mΩ (w stanie pełnego naładowania)	
Dopuszczalny zakres temp. otoczenia	Rozładowanie	-20°C ~ +60°C
	Ładowanie	0°C ~ +60°C
	Składowanie	-20°C ~ +60°C
Optymalna temp. pracy	+20°C ± 5°C	
Maksymalny prąd rozładowania	900 A (5 sek.)	
Prąd zwarciovowy	1940 A	
Maksymalny prąd ładowania	27,0 A	
Napięcie ładowania	Praca buforowa (dla 20°C)	13,5 ~ 13,8 VDC
	Praca cykliczna (dla 20°C)	14,4 ~ 14,8 VDC
Samorozładowanie	średnio 3% pojemności na miesiąc dla 20°C	
Materiał obudowy	ABS UL94HB (na specjalne zamówienie UL94-V0)	
Rodzaj terminala	Gwint wewnętrzny M8 (moment dokręcenia 10 ± 12 Nm)	



CHRAKTERYSTYKA STAŁOPRĄDOWA (A przy 20°C)

Napięcie / czas	5 min	10 min	15 min	30 min	1 h	2 h	3 h	4 h	5 h	8 h	10 h	20 h
9.6 V	315,1	221,1	164,8	95,4	56,0	33,5	24,6	20,0	16,9	11,3	9,6	4,9
10.0 V	306,0	214,5	160,5	93,3	54,9	33,0	24,3	19,8	16,7	11,2	9,5	4,9
10.2 V	296,9	205,9	154,8	90,5	53,6	32,4	23,9	19,4	16,4	11,0	9,4	4,8
10.5 V	266,6	194,7	147,4	86,9	51,8	31,5	23,3	19,0	16,1	10,8	9,2	4,8
10.8 V	240,7	180,4	137,9	82,2	49,4	30,4	22,5	18,4	15,6	10,5	9,0	4,7
11.1 V	205,5	162,5	125,9	76,2	46,4	28,9	21,5	17,6	15,0	10,2	8,7	4,5

CHRAKTERYSTYKA STAŁOMOCOWA (W przy 20°C)

Napięcie / czas	5 min	10 min	15 min	30 min	1 h	2 h	3 h	4 h	5 h	8 h	10 h	20 h
9.6 V	3325,0	2288,6	1754,7	1055,0	637,4	387,0	286,4	233,8	198,2	134,2	114,8	59,0
10.0 V	3259,0	2279,2	1744,7	1047,2	632,2	384,2	284,3	232,1	196,9	133,2	114,0	58,6
10.2 V	3222,0	2211,9	1697,7	1021,9	618,5	377,7	279,9	228,8	194,2	131,6	112,6	58,1
10.5 V	2933,0	2129,4	1640,1	991,1	600,7	369,4	274,3	224,5	190,8	129,4	110,8	57,3
10.8 V	2671,0	2007,5	1556,0	947,0	576,0	357,9	266,4	218,4	186,1	126,5	108,4	56,2
11.1 V	2346,0	1840,8	1440,8	886,6	544,5	342,3	255,8	210,2	179,5	122,6	105,1	54,8

SPEŁNIANE NORMY

PN-EN 60896-21:2007	ISO 9001
PN-EN 60896-22:2007	ISO 14001
PN-EN 61056-1:2013	
PN-EN 61056-2:2013	
PN-E-83016:1999	